



**serving**  
servizi di ingegneria



CERTIFICATO n°  
CERTIFICATE n° **4562**

SI CERTIFICA CHE L'ORGANIZZAZIONE  
WE HEREBY CERTIFY THAT THE ORGANIZATION

## SERVING SRL

IT - 20864 AGRATE BRIANZA (MB) - VIALE COLLEONI 25

NELLE SEGUENTI UNITA' OPERATIVE / IN THE FOLLOWING OPERATIVE UNITS

IT - 20864 AGRATE BRIANZA (MB) - VIALE COLLEONI 25

HA ATTUATO E MANTIENE UN SISTEMA DI GESTIONE QUALITA' CHE E' CONFORME ALLA NORMA  
HAS IMPLEMENTED AND MAINTAINS A QUALITY MANAGEMENT SYSTEM WHICH COMPLIES WITH THE FOLLOWING STANDARD

## UNI EN ISO 9001:2015

PER LE SEGUENTI ATTIVITA' / FOR THE FOLLOWING ACTIVITIES

SETTORE CODE **IAF 34 35**

Ingegneria di base e di dettaglio su processo e utilities in particolare nei settori chimico,  
farmaceutico e alimentare. Assistenza all'attività degli Uffici Tecnici dei clienti e service grafico.

*Basic and applied engineering on process and utilities, particularly for the chemical, pharmaceutical  
and food fields. Assistance to clients' technical offices activities and graphic service.*

IL PRESENTE CERTIFICATO E' SOGGETTO AL RISPETTO DEL REGOLAMENTO PER LA CERTIFICAZIONE DEI SISTEMI DI GESTIONE  
THE USE AND THE VALIDITY OF THE CERTIFICATE SHALL SATISFY THE REQUIREMENTS OF THE RULES FOR THE CERTIFICATION OF MANAGEMENT SYSTEMS

PRIMA EMISSIONE FIRST ISSUE	25/01/2002
DATA DELIBERA DECISION DATE	30/11/2021
DATA SCADENZA EXPIRY DATE	28/11/2024
EMISSIONE CORRENTE CURRENT ISSUE	30/11/2021

CERTIQUALITY S.r.l. IL PRESIDENTE  
Via G. Giardino 4 - 20123 MILANO (MI) - ITALY



SGQ n. 038 A

\*Membro degli Accordi di Mutuo riconoscimento EA, IAF e ILAC.  
Signatory of EA, IAF and ILAC Mutual Recognition Agreements.



IQNet, the association of the world's first class  
certification bodies, is the largest provider of management  
System Certification in the world.  
IQNet is composed of more than 30 bodies and counts  
over 150 subsidiaries all over the globe.

For information concerning the validity  
of the certificate, you can visit the site  
[www.certiquality.it](http://www.certiquality.it)

The validity of this certificate depends  
on annual audit and on a complete  
review every three years of the  
Management System.



[www.cisq.com](http://www.cisq.com)

CISQ è la Federazione Italiana di Organismi di  
Certificazione dei sistemi di gestione aziendale.  
CISQ is the Italian Federation of management  
system Certification Bodies.

## SERVIZI TECNICI AD ATTIVITÀ PRODUTTIVE, COMMERCIALI E DIREZIONALI

Lo staff di Serving, composto da personale esperto e qualificato nei settori di competenza, supporta le aziende nella realizzazione di ampliamenti ed adeguamenti, nei rapporti con gli Enti preposti al controllo e nella gestione della documentazione e degli archivi complessi.

Serving ha sviluppato una pluriennale esperienza nella progettazione integrata in ambito industriale ed in particolare nei servizi di ingegneria per le seguenti tipologie di aziende:

**farmaceutiche | alimentari | chimiche | petrolchimiche**

Le prestazioni fornite comprendono:

- Studi di fattibilità
- Progettazione di base e di dettaglio
- Specifiche tecniche, computi metrici e capitolati
- Project management
- Stime preliminari e controllo dei costi
- Programmazione di tutte le fasi operative
- Assistenza durante la fase degli acquisti
- Assistenza di cantiere in fase di realizzazione delle opere
- Assistenza in fase di collaudo ed avviamento
- Programmazione e gestione della manutenzione

Il Sistema Qualità di Serving è conforme alla norma

**UNI EN ISO 9001 : 2015**



La società opera in conformità a tutte le leggi e le normative vigenti in materia di sicurezza e salute dei lavoratori sul luogo di lavoro e sui cantieri; in particolare adempie alle disposizioni del D.Lgs 81/2008.

Sicurezza, tutela della salute dei lavoratori e rispetto per l'ambiente costituiscono elementi strategici delle performance di Serving.





## INGEGNERIA

### PROGETTAZIONE ARCHITETTONICA

- Progettazione degli spazi di lavoro in attività produttive:
  - linee di produzione
  - produzione e distribuzione di utilities
  - uffici, spogliatoi, aree di ristoro e mense aziendali
  - aree tecniche (centrali termiche, sale pompe, sale controllo strumenti, gruppi di refrigerazione, etc.)
  - laboratori (Ricerca e Sviluppo, controllo qualità analitico, biologico e microbiologico, etc.)
- Elaborazione di lay out di uffici con individuazione delle soluzioni distributive rispondenti ai requisiti dell'utente.
- Analisi e studio dei flussi delle merci (materie prime, intermedi e prodotti finiti) e delle persone (spogliatoi, camere di compensazione, docce d'aria), al fine di individuare le soluzioni più idonee in conformità alle normative vigenti.
- Progettazione di ambienti a contaminazione controllata in accordo con quanto richiesto dalle norme di buona fabbricazione (GMP) applicando tutte le soluzioni tecniche idonee all'ottenimento delle autorizzazioni degli enti (FDA, AIFA, Ministero della Salute, HACCP).
- Studio del lay out delle scaffalature dei magazzini in funzione della movimentazione e dei flussi delle merci.
- Elaborazione di lay out di arredi tecnici di laboratorio, con indicazione delle utenze ai banchi ed alle cappe (fluidi, gas tecnici, scarichi, utenze elettriche, etc.).
- Produzione della documentazione tecnica per le convalide di produzione.
- Foto-simulazioni di impatto ambientale e rendering.

### PROGETTAZIONE STRUTTURALE

- Progettazione, direzione lavori e collaudo degli elementi portanti di edifici industriali, capannoni, uffici.
- Progettazione di strutture in carpenteria metallica per l'installazione di apparecchiature di produzione (completa anche del calcolo dei carichi dinamici), impalcati di servizio, carpenterie per la posa e la distribuzione delle tubazioni di servizio e di processo.
- Analisi delle strutture esistenti e verifica delle portate ammissibili, finalizzate all'inserimento di nuovi impianti ed apparecchiature.

- Indagini analitiche non distruttive, diagnostica e prove di carico su strutture esistenti.
- Accertamenti della vulnerabilità sismica ai sensi delle N.T.C. di cui al D.M. 14.01.2008
- Redazione di documentazione per denunce ai sensi della Legge n° 1086/71.



## PROGETTAZIONE IMPIANTI MECCANICI

Progettazione di:

- impianti di produzione;
- centrali per la produzione e per la distribuzione delle utilities;
- reti idriche antincendio e stazioni di pompaggio;
- reti di scarico per tutti i tipi di acque (processo, civili e meteoriche);
- impianti di depurazione delle acque di scarico e degli effluenti all'atmosfera.



L'attività può essere svolta nelle seguenti fasi:

- elaborazione di ingegneria di base;
- elaborazione di ingegneria di dettaglio con redazione di flow sheets, P&ID, data sheets, disegni planimetrici, piante e sezioni, sketches, MTO (lista dei materiali necessari);
- assistenza ai montaggi e ai collaudi;
- rilievi in campo di impianti esistenti e produzione di disegni in AS-BUILT.



## PROGETTAZIONE IMPIANTI DI CONDIZIONAMENTO

Progettazione di impianti di condizionamento, anche per ambienti classificati ed a contaminazione controllata:

- calcolo dei fabbisogni energetici;
- individuazione della tipologia di impianto HVAC e dimensionamento delle macchine e dei canali;
- schemi funzionali dell'impianto aeraulico e di regolazione;
- definizione della logica di funzionamento;
- specifiche tecniche delle apparecchiature di condizionamento e della strumentazione necessaria per la regolazione;
- assistenza durante la bilanciatura del sistema e verifiche di portata;
- report di collaudo e documentazione per le convalide.





## PROGETTAZIONE IMPIANTI ELETTRICI STRUMENTALI

- Progettazione impianti elettrici di media e bassa tensione in edifici civili e produttivi, anche con elevato grado tecnologico di automazione industriale.
- Calcoli illuminotecnici per ambienti di lavoro.
- Verifica e taratura degli interruttori e relè termici con rilascio di certificazione delle prove eseguite.
- Classificazione delle aree con pericolo di esplosione.
- Progettazione impianti elettrici in luoghi con pericolo di esplosione.
- Progettazione di impianti di protezione contro le scariche atmosferiche e verifiche dopo l'installazione.

## ASSISTENZA IN CANTIERE

Le principali attività durante le fasi costruttive e di montaggio sono:

- organizzazione delle riunioni di cantiere, ordinarie e straordinarie;
- stesura dei verbali di riunione e di cantiere e distribuzione a tutti gli interessati;
- controllo e verifica dell'esecuzione a regola d'arte dei lavori attraverso supervisione quotidiana e controlli puntuali;
- assistenza e verifica dei tracciamenti; definizione e assistenza nell'installazione di capisaldi;
- controllo e aggiornamento della programmazione delle attività delle imprese, inclusa la verifica in campo del rispetto del programma delle attività;
- verifica in sito della rispondenza delle opere alle condizioni tecniche e contrattuali;
- ricevimento, verifica e approvazione degli Stati di Avanzamento Lavori e gestione dei lavori extra-contratto;
- documentazione fotografica delle varie fasi e delle lavorazioni significative e di fatti, elementi o dettagli che necessitino di essere documentati e segnalati;
- gestione ed archiviazione della documentazione di progetto e della documentazione amministrativa (pratiche edilizie, autorizzazioni, permessi di occupazione del suolo pubblico etc.);
- gestione ed archiviazione di certificazioni di conformità, prove, test, schede tecniche, manuali d'uso e di manutenzione;
- rapporti con enti esterni quali Comune, Vigili Urbani, e Pubblica Sicurezza, enti erogatori di servizi;
- redazione di disegni AS BUILT delle opere e degli impianti.

## PROJECT MANAGEMENT

- Pianificazione del progetto in termini di risorse e tempi con monitoraggio dell'avanzamento del progetto attraverso report periodici per garantire il raggiungimento degli obiettivi prefissati nei tempi stabiliti.
- Coordinamento delle attività dei vari interlocutori coinvolti nel progetto.
- Controllo della parte economica dei progetti, compresa verifica dei costi.



## CONSTRUCTION MANAGEMENT

- Coordinamento delle attività specialistiche di progettazione.
- Organizzazione di riunioni periodiche, redazione e distribuzione dei verbali.
- Programmazione delle fasi di lavoro, controllo del rispetto delle tempistiche e definizione delle azioni correttive durante il cantiere.
- Sovrintendenza alla realizzazione delle opere e assistenza al cantiere.
- Verifica in corso d'opera ed in fase di collaudo della corrispondenza delle opere agli standards e specifiche indicate nei contratti d'appalto.





## SERVIZI

### PRATICHE TECNICHE

Istruzione di pratiche e consulenza in merito ai rapporti con le Pubbliche Amministrazioni e gli Enti di Controllo (Comuni, Regioni, ASL, Catasto, Vigili del Fuoco, etc.) eseguite in collaborazione con professionisti abilitati.

Predisposizione di tavole, modulistica ed assistenza all'iter burocratico per:

- autorizzazioni comunali (SCIA, DIA , permessi a costruire) ed agibilità;
- aggiornamenti Catasto Terreni ed Urbano;
- SCIA (Segnalazione Certificata Inizio Attività) produttiva;
- pareri di conformità VVF, SCIA antincendio e richieste CPI;
- autorizzazioni emissioni gassose in atmosfera;
- autorizzazioni agli scarichi delle acque reflue;
- autorizzazione integrata ambientale;
- rilevazioni acustiche e valutazioni preventive di impatto acustico.

### RILIEVI

- Rilievi topografici con stazione totale e restituzione a CAD degli immobili e dei terreni.
- Rilievi degli impianti (lay out apparecchiature, tubazioni di servizio e di processo, scarichi, canali di condizionamento).
- Rilievi di reti interrato (scarichi, antincendio, cavidotti, etc.)
- Rilievi con LASER SCANNER e restituzione degli impianti e degli ambienti in 3D.
- Rilievi termografici per individuazione di impianti, ponti termici, perdite, armature.

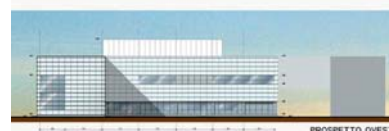
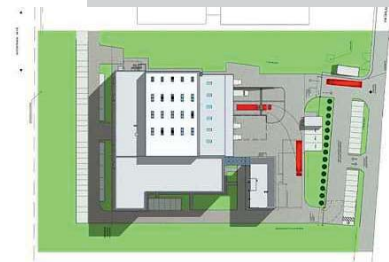
### TRASLOCHI E DISMISSIONI DI ATTIVITA'

- Produzione di lay out per la definizione delle nuove allocazioni di arredi, pareti mobili, macchinari.
- Consulenza per gli aspetti tecnici, amministrativi, burocratici legati a nuovi insediamenti.
- Elaborazione della documentazione tecnica per la redazione di fascicoli di DUE DILIGENCE.

## SERVICE GRAFICO

Gestione della documentazione tecnica cartacea e digitale, eseguita in conformità alle procedure ISO 9001:

- definizione del sistema di numerazione ed archiviazione dei documenti;
- archiviazione e salvataggio con back-up giornaliero su supporti idonei e conservazione in armadio ignifugo;
- creazione ed aggiornamento sistematico dell'elenco documenti;
- esecuzione di stampe cartacee di ogni documento archiviato in tutti i formati e materiali;
- verifica in campo dello stato reale ed aggiornamento di lay out, schemi, disegni planimetrici, data sheets, etc.



## ARCHIVI TECNICI

Organizzazione/gestione di archivi cartacei e informatici composti da:

- documentazione tecnica (disegni, schemi, cataloghi meccanici, etc.);
- certificazioni di conformità D.M. 37/08, PED, VVF;
- pratiche amministrative (Comune, VVF, ASL, Agibilità, Genio Civile, etc.).

La documentazione è finalizzata all'ottenimento autorizzazioni di Enti preposti (ASL, VVF, FDA, AIFA, Ministero della salute, etc.) e di certificazioni (ISO, SOA, PED, etc.).

Per quanto riguarda la documentazione per l'ottenimento dei Certificati di Prevenzione Incendi, saranno richieste, raccolte, verificate ed archiviate le dichiarazioni e le certificazioni previste dai VVF.

Le prestazioni potranno essere svolte presso la nostra sede o presso il cliente.

## GESTIONE DELLA MANUTENZIONE

- Individuazione della strategia di manutenzione più efficace dal punto di vista economico e dell'efficienza degli impianti.
- Impostazione di un programma di gestione manutentiva programmata, ordinaria e straordinaria.
- Gestione della manutenzione degli immobili e degli impianti.



## REFERENZE

Marzo 2023

<b>ADIENNE S.r.l. S.U.</b> Studi di fattibilità Progettazione di dettaglio e direzione lavori	<b>Caponago (MB)</b> Headquarter nuovo sito produttivo Reparto di produzione anticorpi monoclonali (Biotech) Reparto citotossici con laboratori, magazzino e utilities
<b>AMEC FOSTER WHEELER ITALIANA S.r.l.</b> Progettazione dettaglio  Basic design	<b>PFIZER - Copenhagen (DK)</b> Nuovo reparto di confezionamento probiotici  <b>BRISTOL-MEYER SQUIBB - Anagni (FR)</b> Nuovo reparto di riempimento sterile e polveri
<b>ASTRAZENECA S.p.A.</b> Studi di fattibilità Progettazione di dettaglio, direzione lavori e pratiche amministrative	<b>Caponago (MB)</b> Nuovo sito produttivo confezionamento antibiotici (produzione, magazzini, laboratori, utilities) Ampliamenti e ristrutturazione di edifici e impianti
<b>BAUSCH + LOMB-IOM S.p.A.</b> Studi di fattibilità Progettazione di dettaglio, direzione lavori e pratiche amministrative	<b>Macherio (MB)</b> Laboratori microbiologia - Centrale termica - Impianti HVAC Ampliamento reparto Compounding Nuovo reparto di riempimento flaconi
<b>BAYER HEALTHCARE MANUFACTURING S.p.A.</b> Progettazione di dettaglio, direzione lavori e pratiche amministrative	<b>Segrate (MI)</b> Uffici direzionali - Impianto di stoccaggio olii di vaseline Rete scarichi di stabilimento - Centrale Termica
<b>BOIRON S.p.A.</b> Progettazione di dettaglio, direzione lavori e pratiche amministrative	<b>Segrate (MI)</b> Magazzino picking prodotti farmaceutici Impianto antincendio
<b>BRACCO IMAGING S.p.A.</b> Progettazione di dettaglio	<b>Cesano Maderno (MB)</b> Stoccaggio e Blow-Down Cloruro di Tionile
<b>CAMBREX S.r.l.</b> Progettazione di dettaglio	<b>Paullo (MI)</b> Revamping reparti produttivi Ampliamento spogliatoi e laboratori
<b>CORDEN PHARMA S.p.A.</b> Progettazione di dettaglio e direzione lavori	<b>Caponago (MB)</b> Ristrutturazione reparto di confezionamento Ampliamento reparto di confezionamento Ampliamento laboratori e spogliatoi Revamping centrali termiche
<b>CORDEN PHARMA BERGAMO S.p.A.</b> Progettazione di dettaglio	<b>Treviglio (BG)</b> Revamping reparti produttivi
<b>FRESENIUS KABI S.r.l.</b> Studio di fattibilità Progettazione di dettaglio	<b>Isola della Scala (VR)</b> Razionalizzazione generale del layout di stabilimento Revamping cabine di trasformazione media e bassa tensione
<b>HELSINN S.p.A.</b> Progettazione di base	<b>Biasca (Svizzera)</b> Ristrutturazione impianto essiccamento Impianto di ventilazione reparto sintesi
<b>KERRY Ingredients&amp;Flavours Italia S.p.A.</b> Servizi di ingegneria	<b>Mozzo (BG)</b> Supporto Ufficio tecnico
<b>ILLVA SARONNO HOLDING S.p.A.</b> Servizi di ingegneria	<b>Saronno (VA)   Altavilla Vicentina (VI)</b> Revamping reparti produttivi e magazzini

<b>LEOPHARMA S.p.A.</b> Progettazione esecutiva, direzione lavori	<b>Segrate (MI)</b> Spogliatoi di stabilimento
<b>LODICHEM S.r.l. - GRUPPO MENARINI</b> Progettazione di base e di dettaglio, direzione lavori	<b>Casale Lodi (LO)</b> Revamping reparti produttivi e utilities di stabilimento
<b>LUSOCHIMICA S.p.A. - GRUPPO MENARINI</b> Progettazione di base e di dettaglio, direzione lavori	<b>Lomagna (LC)</b> Revamping reparti produttivi Assistenza alla direzione tecnica
<b>NMS GROUP S.p.A.</b> Studi di fattibilità, prog. definitiva, pratiche edilizie	<b>Nerviano (MI)</b> Revamping laboratori
<b>OLON S.p.A.</b> Studi di fattibilità Progettazione di base e di dettaglio	<b>Rodano (MI) - Mairano (LO) - Settimo T.se (TO)</b> Centro Ricerche Reparto essiccamento e finissaggio Revamping reparti produttivi
<b>PROCOS S.p.A.</b> Conceptual design	<b>Cameri (NO)</b> Nuovo reparto produzione HP API Nuovo edificio laboratori
<b>RECIPHARM - BIOLOGICI S.r.l.</b> Progettazione di dettaglio	<b>Masate (MI)</b> Ristrutturazione reparto sterile
<b>RECORDATI S.p.A.</b> Progettazione di dettaglio e direzione lavori	<b>Milano</b> Ristrutturazione aree produttive e spogliatoi
<b>SICOR S.r.l. - TEVA Group</b> Servizi di ingegneria e assistenza di cantiere	<b>Rho (MI) - Santhià (VC) - Villanterio (PV)</b> Pratiche amministrative, gestione documentazione tecnica Reparto di produzione di principi attivi alto-potenti Ristrutturazione reparti di sintesi e fermentazione
<b>SIKA Polyurethane Manufacturing S.r.l.</b> Progettazione di dettaglio	<b>Cerano (NO)</b> Revamping reparti di produzione
<b>SIR INDUSTRIALE S.p.A.</b> Progettazione di dettaglio	<b>Castelseprio (VA)</b> Revamping reparto di produzione
<b>SOFAR S.p.A.</b> Servizi di ingegneria e direzione lavori	<b>Trezzano Rosa (MI)</b> Progettazione impianti di produzione e utilities Ristrutturazione reparto preparazione solidi e liquidi Installazione nuovo letto fluido
<b>SOL S.p.A.</b> Servizi di ingegneria	<b>Monza (MB)</b> Revamping impianti produttivi vari siti SOL Assistenza alla direzione tecnica
<b>SOLVAY S.p.A.</b> Servizi di ingegneria e direzione lavori	<b>Ospiate di Bollate (MI)</b> Revamping impianti di produzione e utilities Pratiche amministrative, gestione documentazione tecnica
<b>SPIN BRACCO S.p.A.</b> Servizi di ingegneria	<b>Torviscosa (UD)</b> Revamping impianti di produzione Assistenza alla direzione tecnica

**Serving s.r.l. | Servizi di ingegneria**

Centro Direzionale Colleoni | Palazzo Pegaso 3  
Viale Colleoni, 25 | 20864 Agrate Brianza (MB)  
Telefono: +39 039 653298 | Fax: +39 039 6330007  
E-mail: [info@serving.it](mailto:info@serving.it) | PEC: [posta@pec.serving.it](mailto:posta@pec.serving.it)  
C.F.e P.IVA 02034730966 | CCIAA 1334669



Centro Direzionale Colleoni | Palazzo Pegaso 3